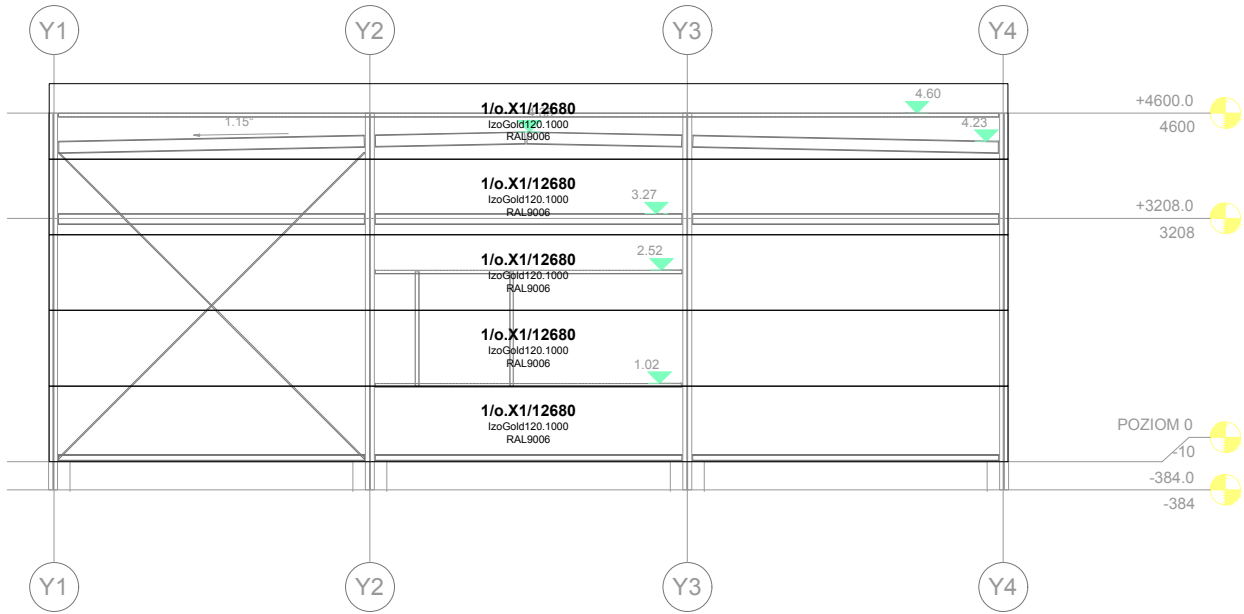
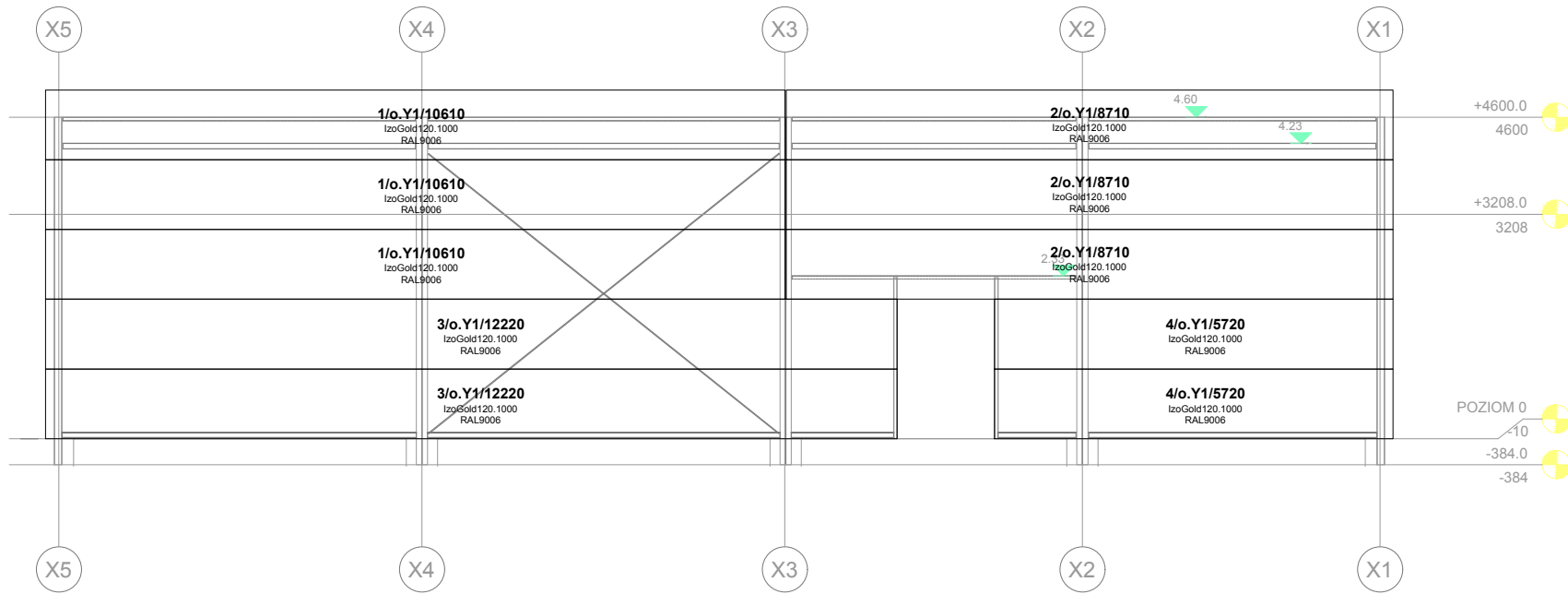


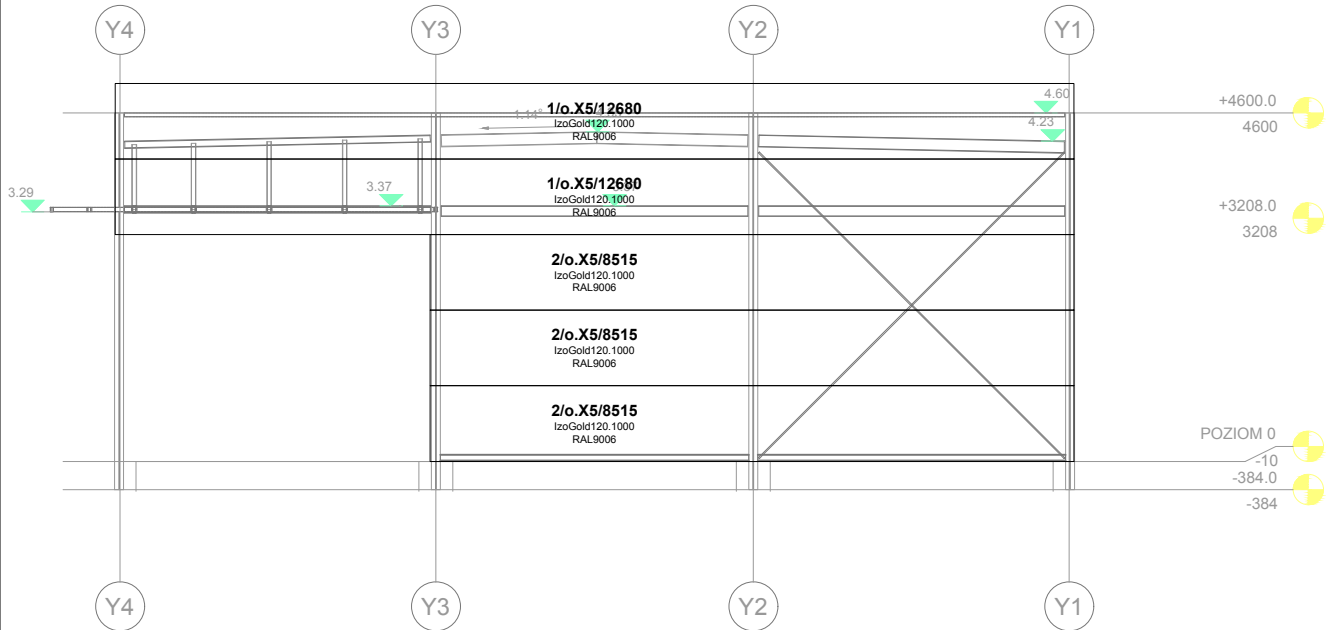
ELEWACJA W OSI X1  
1:50



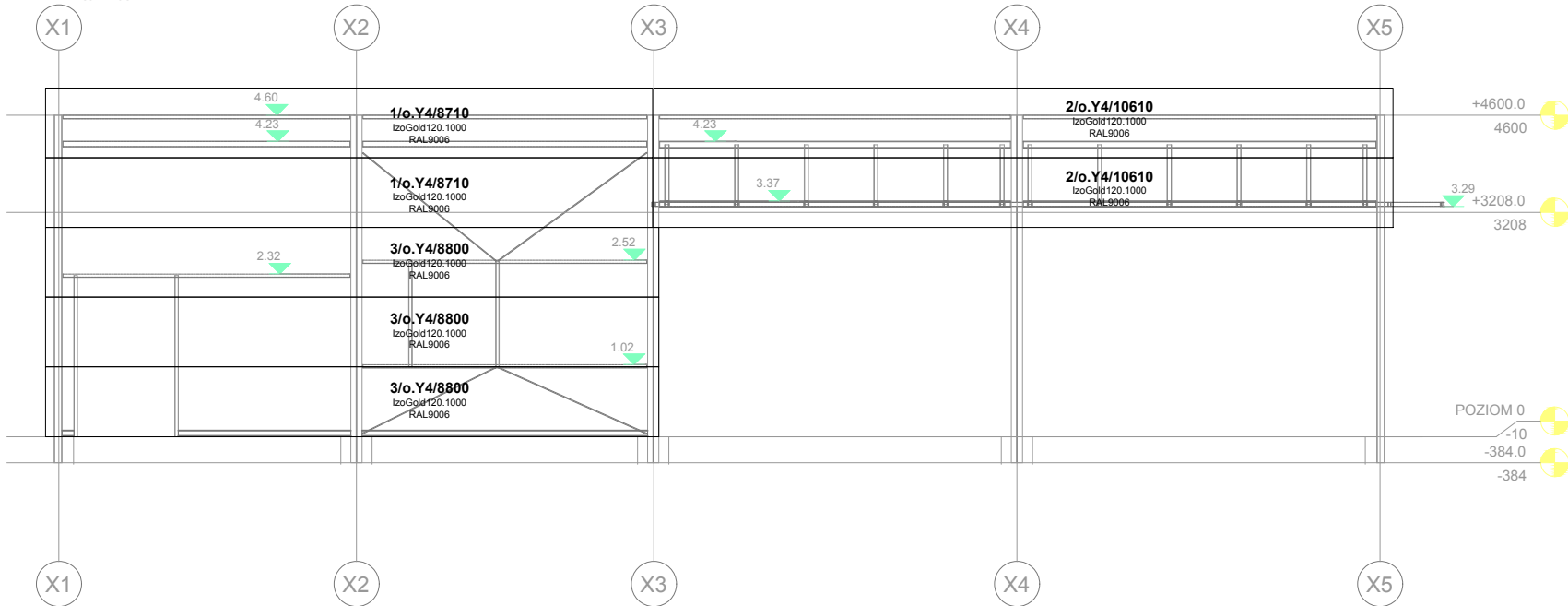
ELEWACJA W OSI Y1



ELEWACJA W OSI X5  
1:50

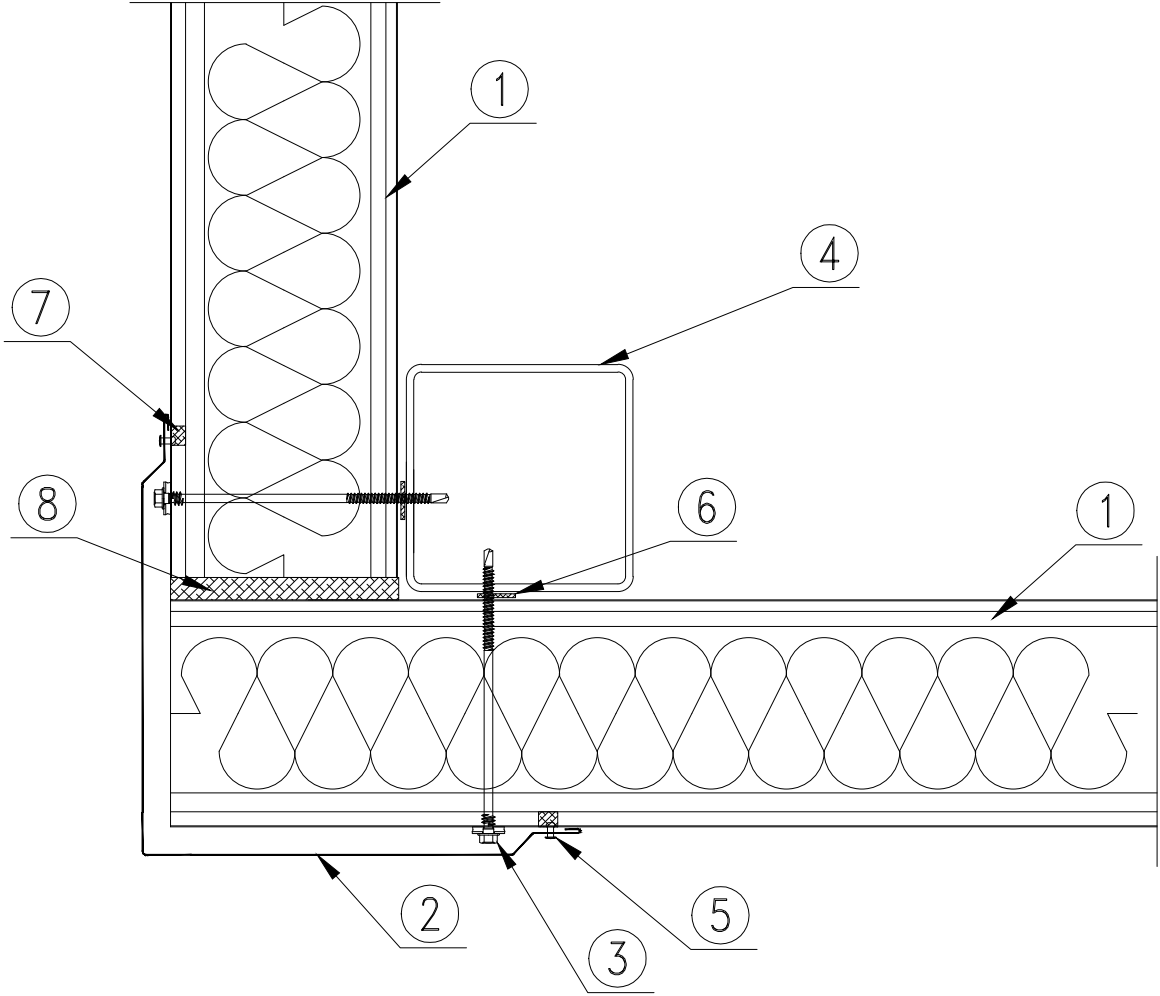


ELEWACJA W OSI Y4

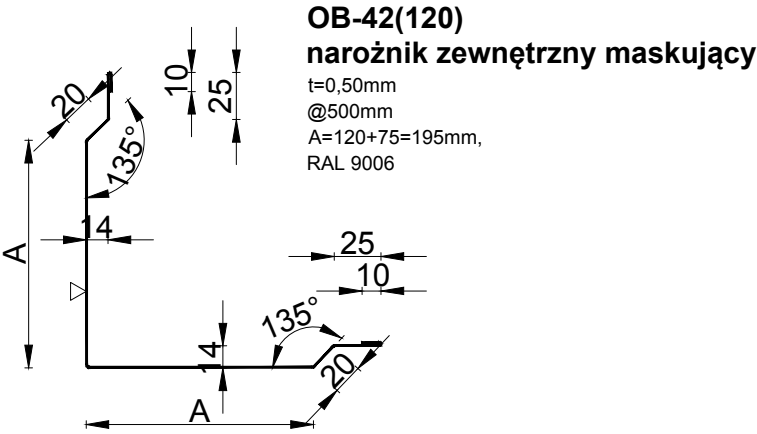


ZAMAWIAJĄCY			
TEMAT			
Pawilon Wrocław ul. Rawicka			
NAZWA RYSUNKU			NR RYS.
<b>OBUDOWA ŚCIAN OBIEKTU</b> oś X1 oś X5, oś Y1, oś Y4			<b>E-1</b>
BRANŻA	STADIUM		
OBUDOWA			
PROJEKTOWAŁ	NR UPR.	PODPIS	SKALA
			1:100
SPRAWDZIŁ	NR UPR.	PODPIS	DATA
			19.12.2025

**DETAL 1**  
**Obudowa narożnika**



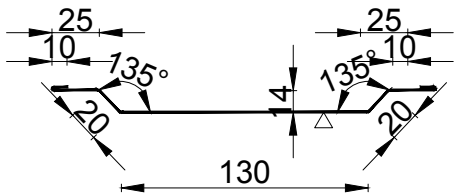
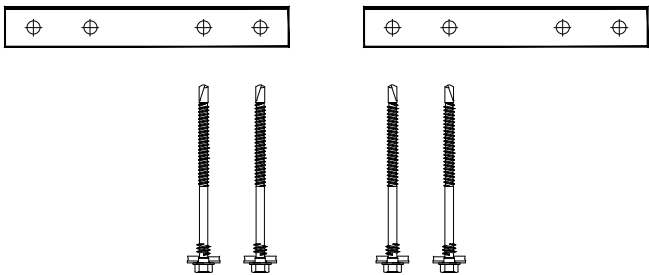
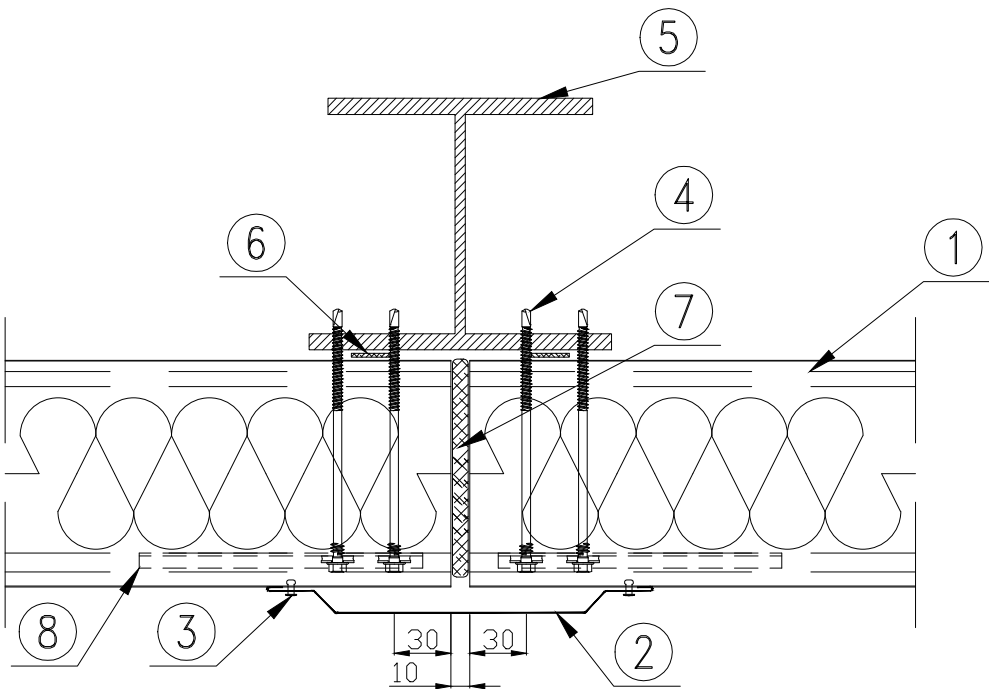
- 1. Płyta ścienna IzoGold 120.1000
- 2. Obróbka OB-42(120)
- 3. Łącznik do mocowania płyt(dł. 150mm); zdolność przewiercania - 12mm
- 4. Słup stalowy wg projektu konstrukcji
- 5. Nit jednostronny AL/Fe, lub łącznik samowiercący farmerski co ok. 300 mm
- 6. Taśma uszczelniająca samoprzylepna PES 3x20 (zalecana)
- 7. Masa uszczelniająca butylowa w styku płyt
- 8. Pianka montażowa, lub impregnowana uszczelka poliuretanowa



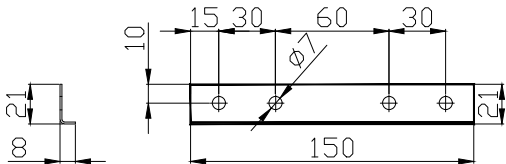
ZAMAWIAJĄCY			
TEMAT			
Pawilon Wrocław ul. Rawicka			
NAZWA RYSUNKU			NR RYS.
<b>DETAL 1</b> Obudowa narożnika			<b>D-1</b>
BRANŻA	STADIUM		
OBUDOWA			
PROJEKTOWAŁ	NR UPR.	PODPIS	SKALA
			1:4
SPRAWDZIŁ	NR UPR.	PODPIS	DATA
			19.12.2025

**DETAL 2**  
Styk płyt


- 1. Płyta ścienna IzoGold 120.1000
- 2. Obróbka OB-35
- 3. Nit jednostronny AL/Fe, lub łącznik samowiercący farmerski co ok. 300 mm
- 4. Łącznik do mocowania płyt
- 5. Słup stalowy wg projektu konstrukcji
- 6. Taśma uszczelniająca samoprzylepna PES 3x20 (zalecana)
- 7. Impregnowana uszczelka poliuretanowa lub pianka montażowa
- 8. Łącznik, podkładka L-02 do płyty IzoGold



**OB-35**  
maskownica styku płyt  
t=0,50mm  
@240mm  
RAL 9006

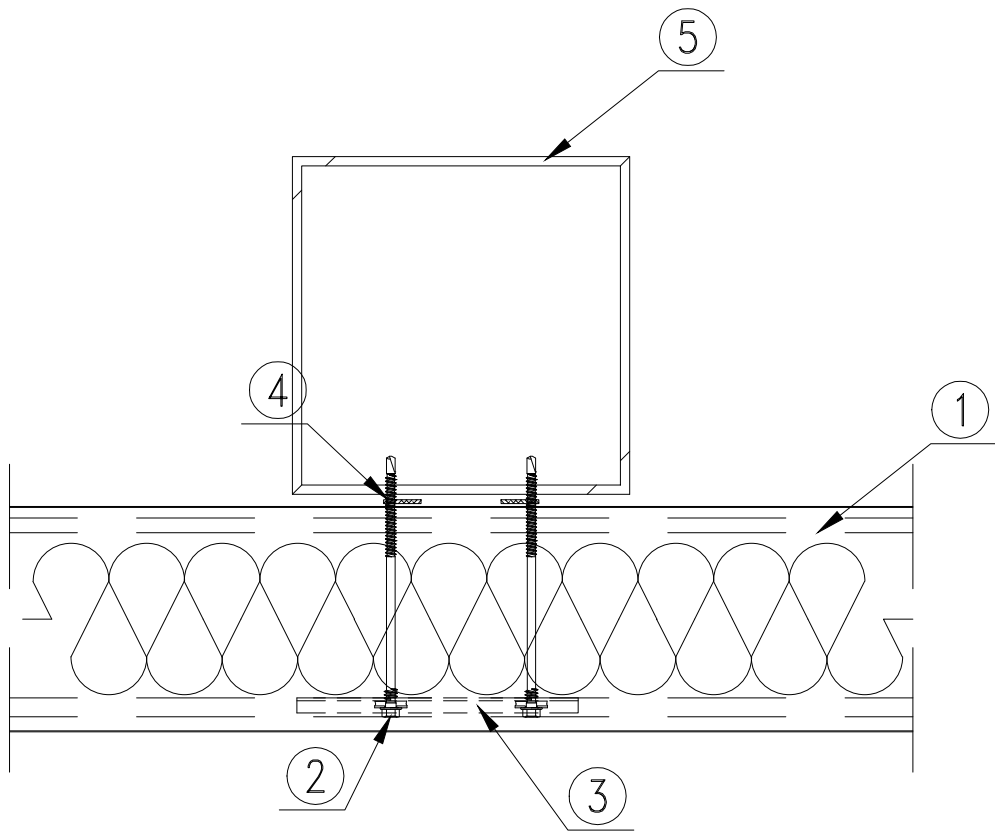


**L-02**  
łącznik ścienny  
do płyty IzoGold  
ocynk

ZAMAWIAJĄCY			
<div><div>ORLEN Budonaft</div></div>			
TEMAT			
Pawilon Wrocław ul. Rawicka			
NAZWA RYSUNKU			NR RYS.
<div>DETAL 2</div> <div>Styk płyt</div>			D-2
BRANŻA	STADIUM		SKALA
OBUDOWA			
PROJEKTOWAŁ	NR UPR.	PODPIS	
SPRAWDZIŁ	NR UPR.	PODPIS	DATA
			19.12.2025

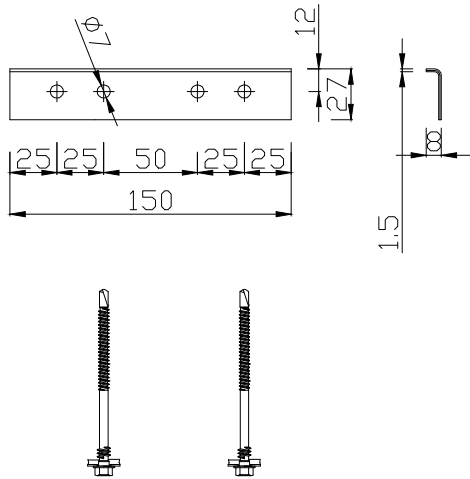
DETAL 3


Połączenie płyt na podporze pośredniej



- 1. Płyta ścienna IzoGold 120.1000
- 2. Łącznik do mocowania płyt (dł. 150mm)
- 3. L-02 łącznik ścienny do płyty IzoGold ocynk
- 4. Taśma uszczelniająca samoprzylepna PES 3x20 (zalecana)
- 5. Słup stalowy wg projektu konstrukcji

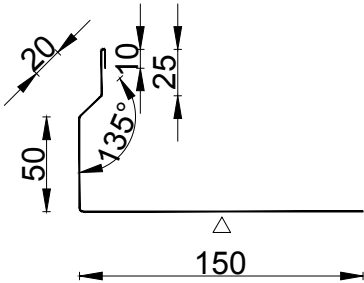
L-02  
łącznik ścienny  
do płyty IzoGold  
ocynk



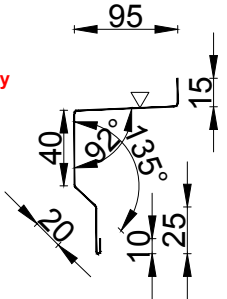
ZAMAWIAJĄCY			
<div><b>ORLEN Budonaft</b></div>			
TEMAT			
Pawilon Wrocław ul. Rawicka			
NAZWA RYSUNKU			NR RYS.
<div><b>DETAL 3</b> Połączenie płyt na podporze pośredniej</div>			<b>D-3</b>
BRANŻA		STADIUM	
OBUDOWA			
PROJEKTOWAŁ	NR UPR.	PODPIS	SKALA
			1:4
SPRAWDZIŁ	NR UPR.	PODPIS	DATA
			19.12.2025

DETAL 4  
Obudowa okna

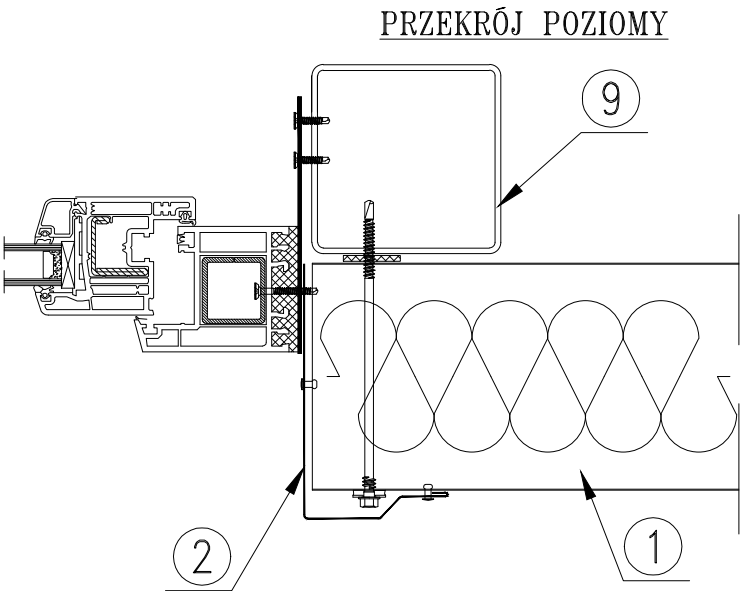
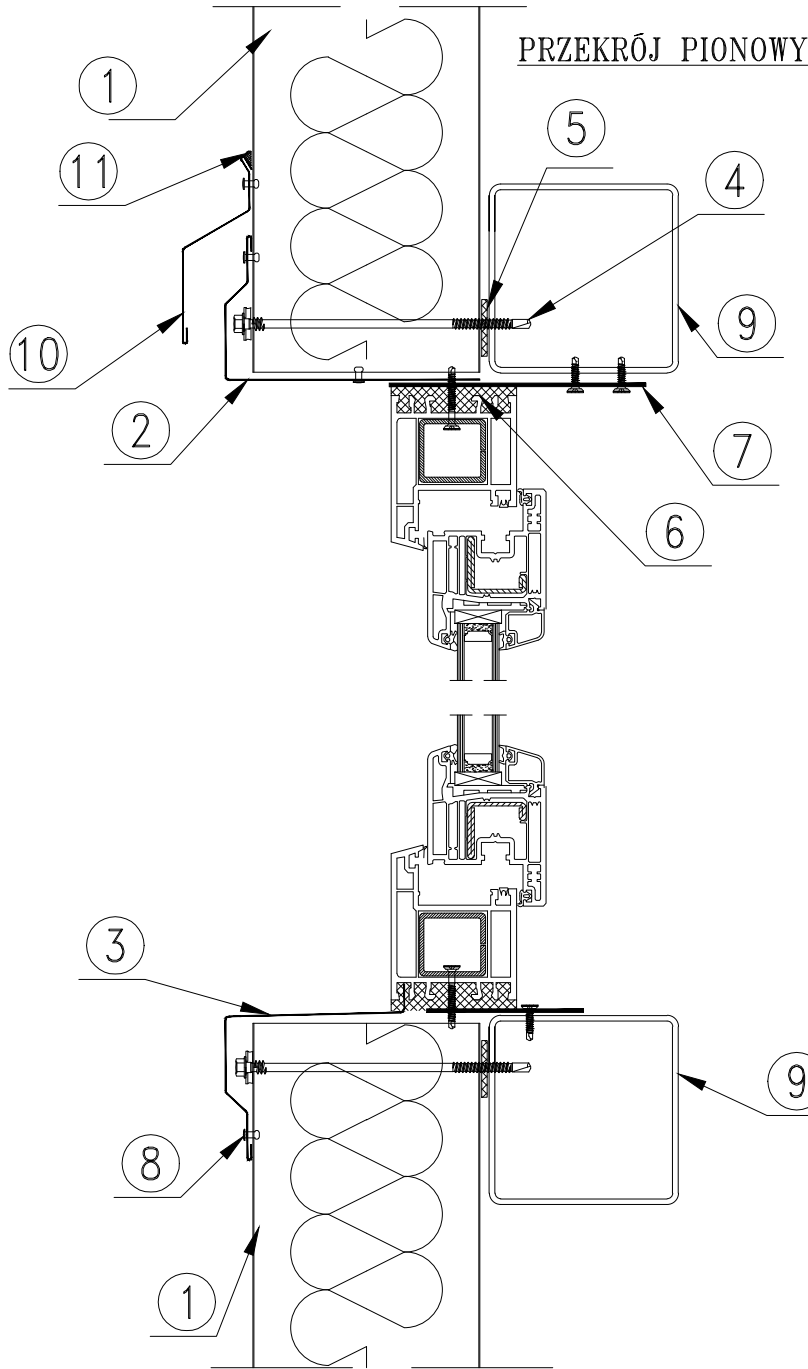
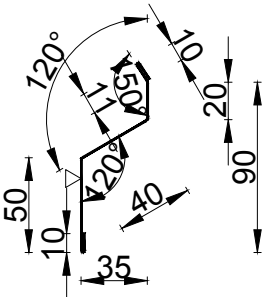
OBR1/IND  
obróbka indywidualna  
t=0,50mm  
@255mm  
RAL 9006  
pozycja: opaska wokół drzwi i okien



OBR2/IND (sprawdzić na budowie)  
obróbka indywidualna  
t=0,50mm  
@205mm  
RAL 9006  
pozycja: parapet okienny



OBR6/IND  
okapnik z odgięciem  
t=0,50mm  
@141mm  
RAL 9006  
pozycja: nad nadprożami otworów  
okiennych i drzwiowych, witryną  
pawilonu  
+ obróbka daszku pawilonu

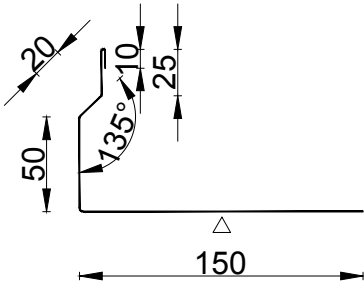


1. Płyta ścienna IzoGold 120.1000
2. Obróbka indywidualna OBR1/IND
3. Obróbka OBR2/IND (kształt zależy od rodzaju okna i głębokości osadzenia)
4. Łącznik do mocowania płyt (dł. 150mm)
5. Taśma uszczelniająca samoprzylepna PES 3x20 (zalecana)
6. Pianka montażowa, lub uszczelka poliuretanowa
7. Płaskownik do mocowania okna
8. Nit jednostronny AL/Fe, lub łącznik samowiercący farmerski co ok. 300 mm
9. Słup / rygiel stalowy wg projektu konstrukcji
10. Obróbka OBR6/IND
11. Masa uszczelniająca butylowa

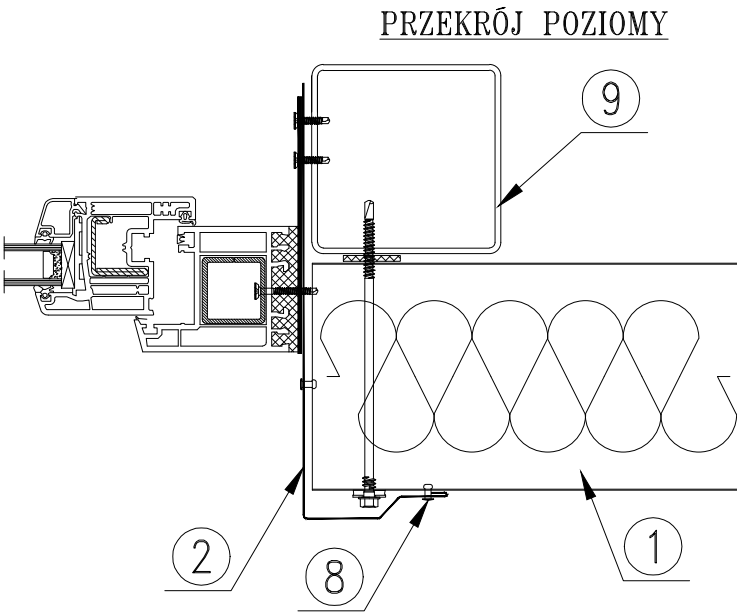
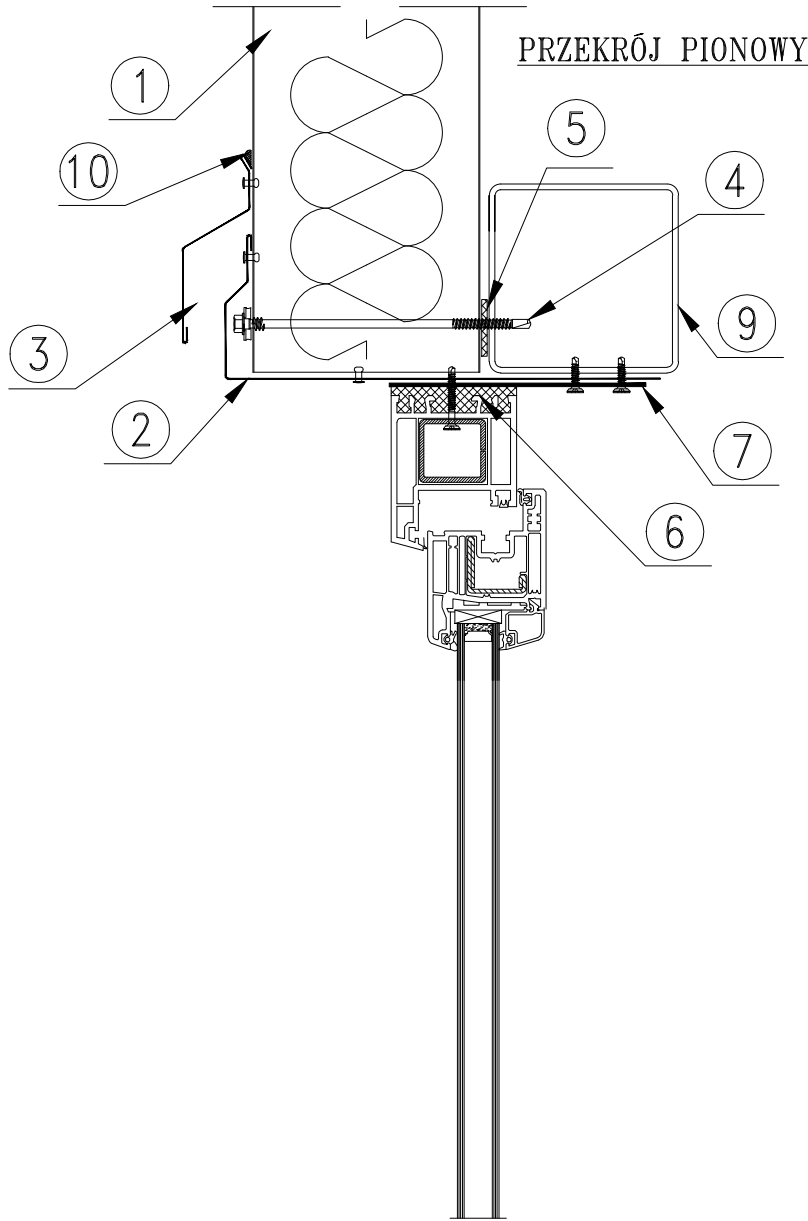
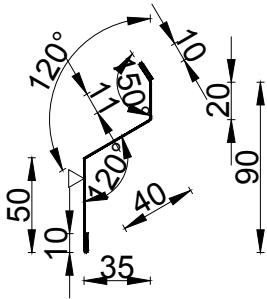
ZAMAWIAJĄCY			
ORLEN Budonaft			
TEMAT			
Pawilon Wrocław ul. Rawicka			
NAZWA RYSUNKU			NR RYS.
DETAL 4 Obudowa okna			D-4
BRANŻA	STADIUM		
OBUDOWA			
PROJEKTOWAŁ	NR UPR.	PODPIS	SKALA
			1:4
SPRAWDZIŁ	NR UPR.	PODPIS	DATA
			19.12.2025

DETAL 5  
Obudowa drzwi


OBR1/IND  
obróbka indywidualna  
t=0,50mm  
@255mm  
RAL 9006  
pozycja: opaska wokół drzwi i okien



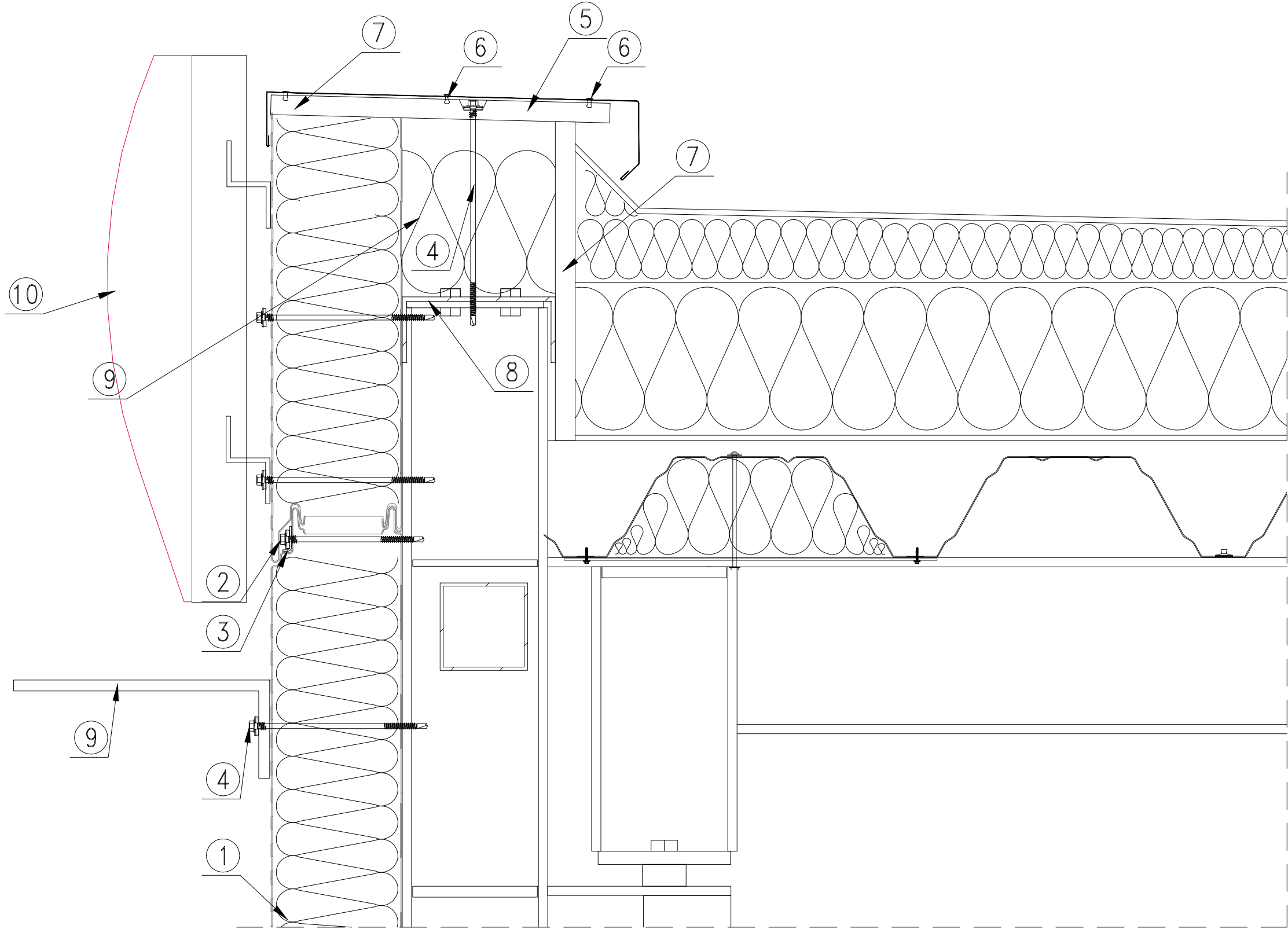
OBR6/IND  
okapnik z odgięciem  
t=0,50mm  
@141mm  
RAL 9006  
pozycja: nad nadprożami otworów  
okiennych i drzwiowych, witryną  
pawilonu  
+ obróbka daszku pawilonu



1. Płyta ścienna IzoGold 120.1000
2. Obróbka indywidualna OBR1/IND
3. Obróbka OBR6/IND
4. Łącznik do mocowania płyt
5. Taśma uszczelniająca samoprzylepna PES 3x20 (zalecana)
6. Pianka montażowa, lub uszczelka poliuretanowa
7. Płaskownik do mocowania drzwi
8. Nit jednostronny AL/Fe, lub łącznik samowiercący farmerski co ok. 300 mm
9. Słup / rygiel stalowy wg projektu konstrukcji
10. Masa uszczelniająca butylowa

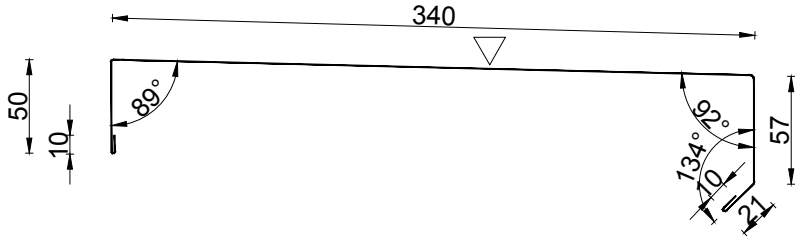
ZAMAWIAJĄCY			
<div><b>ORLEN Budonaft</b></div>			
TEMAT			
Pawilon Wrocław ul. Rawicka			
NAZWA RYSUNKU			NR RYS.
<div><b>DETAL 5</b> Obudowa drzwi</div>			<b>D-5</b>
BRANŻA		STADIUM	
OBUDOWA			
PROJEKTOWAŁ	NR UPR.	PODPIS	SKALA
			1:4
SPRAWDZIŁ	NR UPR.	PODPIS	DATA
			19.12.2025

DETAL 6  
Attyka

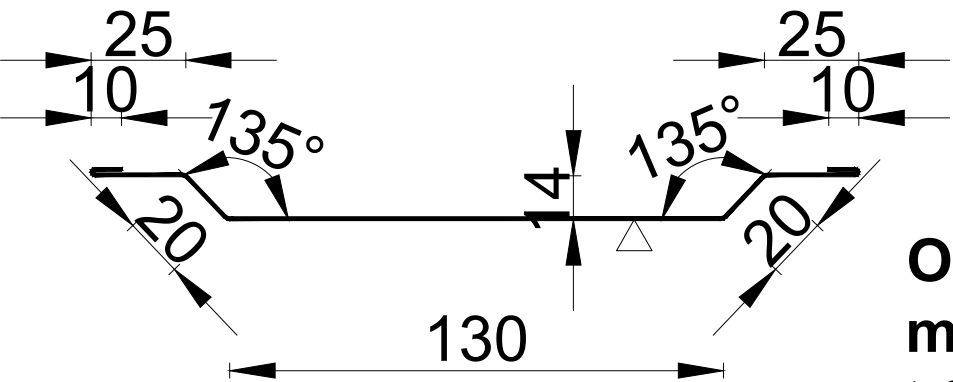


- 1. Płyta warstwowa ścienna z ukrytym zamkiem
- 2. Łącznik do mocowania płyt warstwowych z ukrytym zamkiem
- 3. Łącznik, podkładka L-02 do płyty z ukrytym zamkiem
- 4. Łącznik do mocowania płyt
- 5. Obróbka atykowa OBR5/IND
- 6. Nit jednostronny AL/Fe, lub łącznik samowiercący farmerski co ok. 300 mm
- 7. Płyta OSB
- 8. Ceownik
- 9. Wysięgnik do kamer mocowanych na budynku
- 10. Fryz stanowiący element wizualizacji wg kart katalogowych ORLEN

OBR5/IND  
obróbka atyki  
t=0,50mm  
@488 mm  
RAL 9006  
pozycja: wg. detalu 5



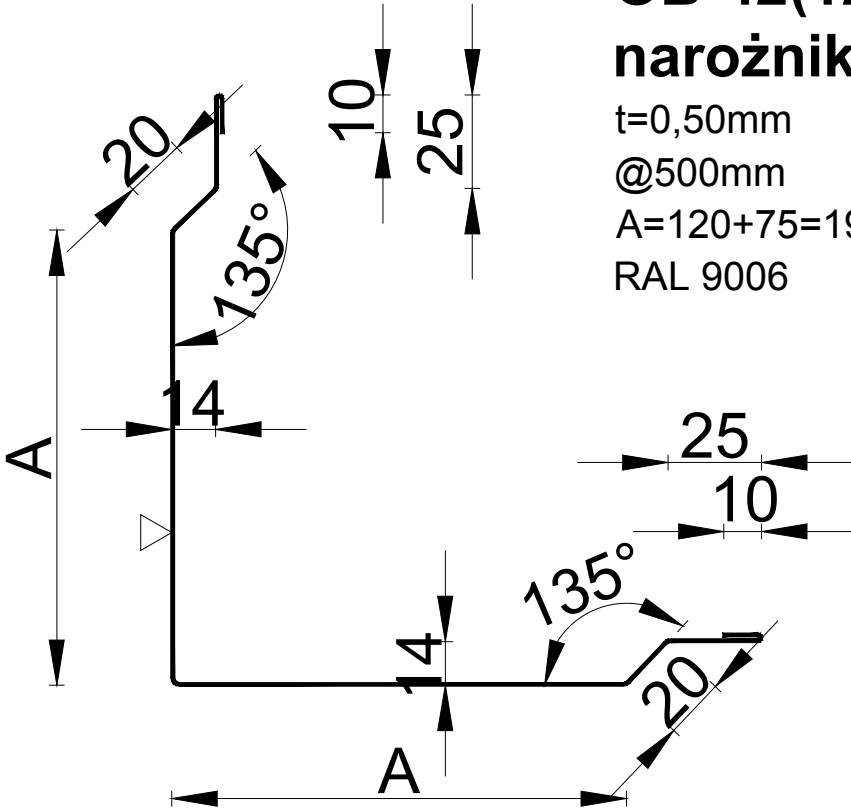
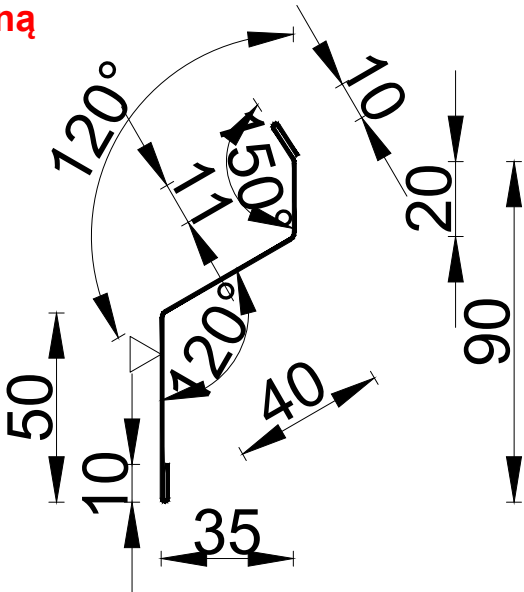
ZAMAWIAJĄCY			
ORLEN Budonaft			
TEMAT			
Pawilon Wrocław ul. Rawicka			
NAZWA RYSUNKU			NR RYS.
DETAL 6 Attyka			D-6
BRANŻA	STADIUM		
OBUDOWA			
PROJEKTOWAŁ	NR UPR.	PODPIS	SKALA
			1:4
SPRAWDZIŁ	NR UPR.	PODPIS	DATA
			19.12.2025




**OB-35**  
maskownica styku płyt  
t=0,50mm  
@240mm  
RAL 9006

**OBR6/IND**  
**okapnik z odgięciem**

t=0,50mm  
@141mm  
RAL 9006  
**pozycja: nad nadprożami otworów  
okiennych i drzwiowych, witryną  
pawilonu**



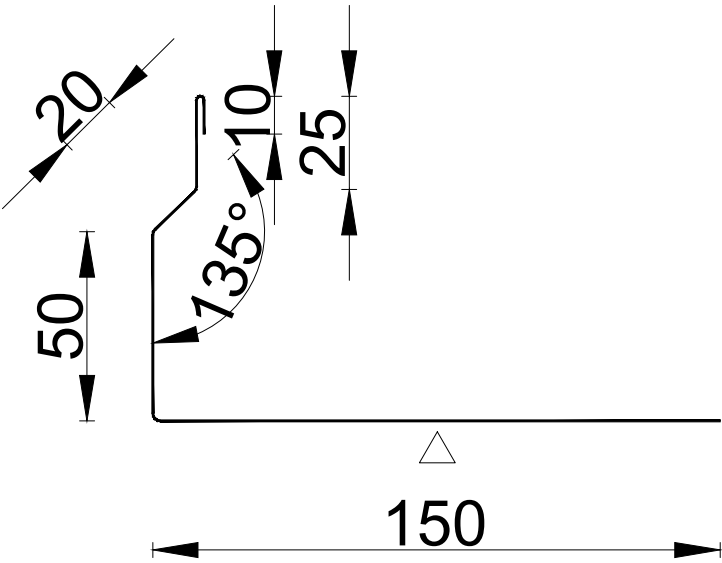
**OB-42(120)**  
narożnik zewnętrzny maskujący  
t=0,50mm  
@500mm  
A=120+75=195mm,  
RAL 9006

ZAMAWIAJĄCY			
<div><div>ORLEN Budonaft</div></div>			
TEMAT			
Pawilon Wrocław ul. Rawicka			
NAZWA RYSUNKU			NR RYS.
<div>OBRÓBKItc.2</div> <div>OB-35, OB-42(120), OB-06</div>			O-1
BRANŻA		STADIUM	
OBUDOWA			
PROJEKTOWAŁ	NR UPR.	PODPIS	SKALA
			1:2
SPRAWDZIŁ	NR UPR.	PODPIS	DATA
			19.12.2025



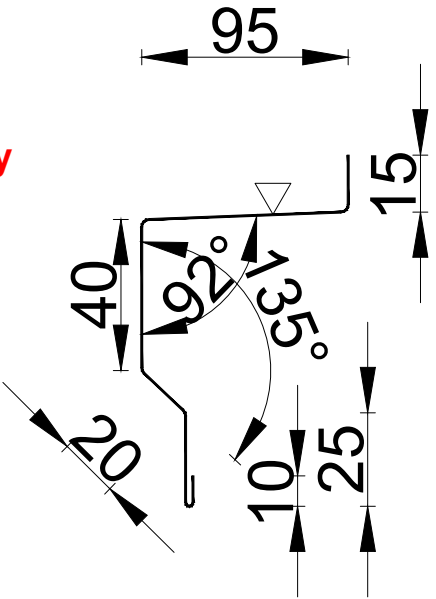
OBR1/IND  
obróbka indywidualna

t=0,50mm  
@255mm  
RAL 9006  
pozycja: opaska wokół drzwi i okien



OBR2/IND (sprawdzić na budowie)  
obróbka indywidualna

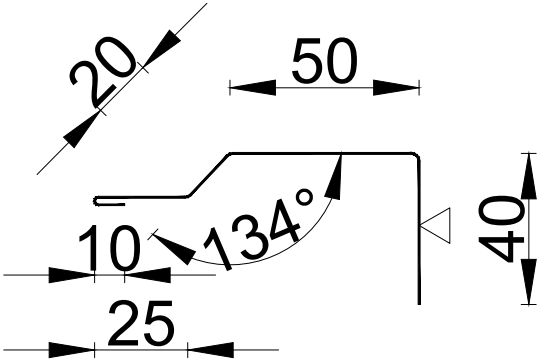
t=0,50mm  
@205mm  
RAL 9006  
pozycja: parapet okienny



OBR3/IND  
obróbka indywiudalna

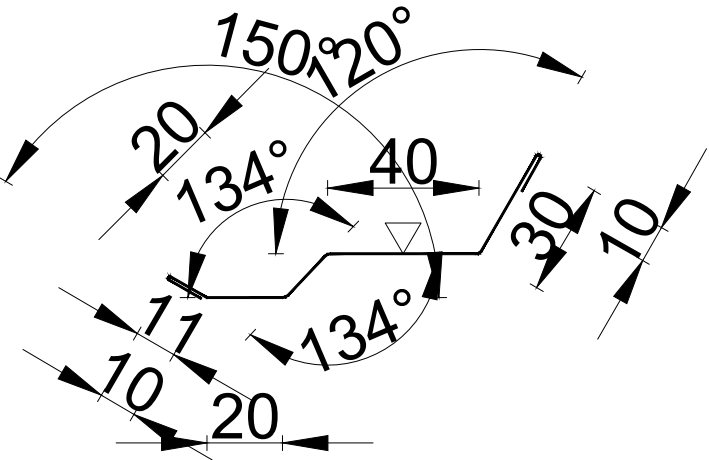
t=0,50mm  
@145mm  
RAL 9006


pozycja: skrajnie lewa i prawa  
pozycja pionowa witryny pawilonu,



OBR7/IND  
obróbka daszku pawilonu

t=0,50mm  
@141 mm  
RAL 9010, HDX 55  
pozycja: obróbka nad daszkiem

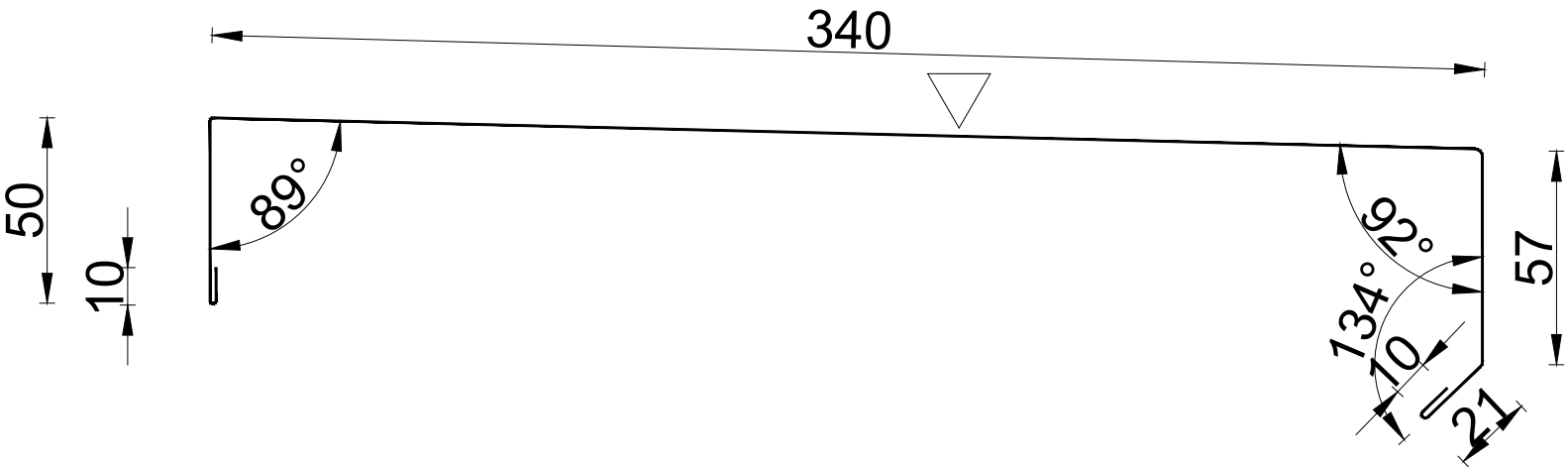


ZAMAWIAJĄCY			
<div><div><b>ORLEN</b> Budonaft</div></div>			
TEMAT			
Pawilon Wrocław ul. Rawicka			
NAZWA RYSUNKU			NR RYS.
<div><b>OBRÓBKİ cz.1</b> <b>OBR1/IND, OBR2/IND, OBR3/IND</b></div>			<b>O-2</b>
BRANŻA		STADIUM	
OBUDOWA			
PROJEKTOWAŁ	NR UPR.	PODPIS	SKALA
			1:2
SPRAWDZIŁ	NR UPR.	PODPIS	DATA
			19.12.2025

OBR5/IND  
obróbka attyki

t=0,50mm  
@488 mm  
RAL 9006

pozycja: wg. detalu 5



ZAMAWIAJĄCY			
TEMAT			
Pawilon Wrocław ul. Rawicka			
NAZWA RYSUNKU			NR RYS.
<b>OBRÓBKI cz.3</b> OBR5/IND			<b>O-3</b>
BRANŻA	STADIUM		
OBUDOWA			
PROJEKTOWAŁ	NR UPR.	PODPIS	SKALA
			1:2
SPRAWDZIŁ	NR UPR.	PODPIS	DATA
			19.12.2025